

# Die INNOVATION

## Adaci "TurboBore" Mundstücke



**Der Quantensprung -  
einfach besser spielen!**

### Stand der Technik:

Das Mundstück ist die individuelle Verbindung von Bläser und Blechblasinstrument. Es nimmt die schwingenden Lippen auf, die für die Tonerzeugung zuständig sind. Der Bläser muss, um die Lippen in Schwingung zu versetzen, ausatmen und dabei die Lippen vibrieren lassen.

Das Instrument stellt aber dem freien Abfluss des Luftstroms einen Widerstand entgegen, den auch der Musiker spürt. Dieser Blaswiderstand wächst mit steigender Intensität. Die sich vor dem Instrument stauende Luft (stehende Welle) verhindert, dass der Bläser nicht komplett ausatmen kann, was wiederum paradoxerweise zu Atemnot und hohem Überdruck im Lungensystem führt.

Nun klingt das Instrument eigentlich nicht mehr so wie man das gerne hätte, also wird experimentiert. Anderes Mundstück, größere Bohrung, anderes Mundrohr, schlussendlich ein anderes Instrument und ... das Spiel geht von vorne los.



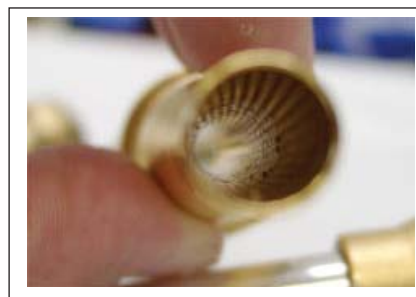
Die Schafthinterbohrung gleicht den Zügen eines Gewehrlaufs

### Der TurboBore-Effekt:

Durch eine spiralförmige Innenkontur wird die vom Bläser abgegebene Luft in Rotation versetzt und fließt dadurch besser ab (Sogeffekt).

Mit Hilfe der Rotation wird die abfließende Luft außen an der stehenden Welle vorbei geführt und kann somit kontrollierter und gleichmäßiger abfließen. Durch die erhöhte Strömgeschwindigkeit kommt nicht nur mehr Luft aus dem Aerophon, sondern zugleich mehr Klang, was sich dadurch äußert, sodass der Ton des Instrumentes voller, lauter, klarer und dazu obertonreicher wird.

Im Klartext bedeutet das, dass der Bläser um gleiche Lautstärke, wie mit einem normalen Mundstück zu erzielen, mit dem TurboBore erheblich weniger Energie aufwenden muss. Weiterhin stellt sich mit ihm ein sehr angenehmes Blasgefühl ein, da alle Töne nahezu gleichmäßig ansprechen und die Luft kontrolliert und gleichförmig abfließen kann.

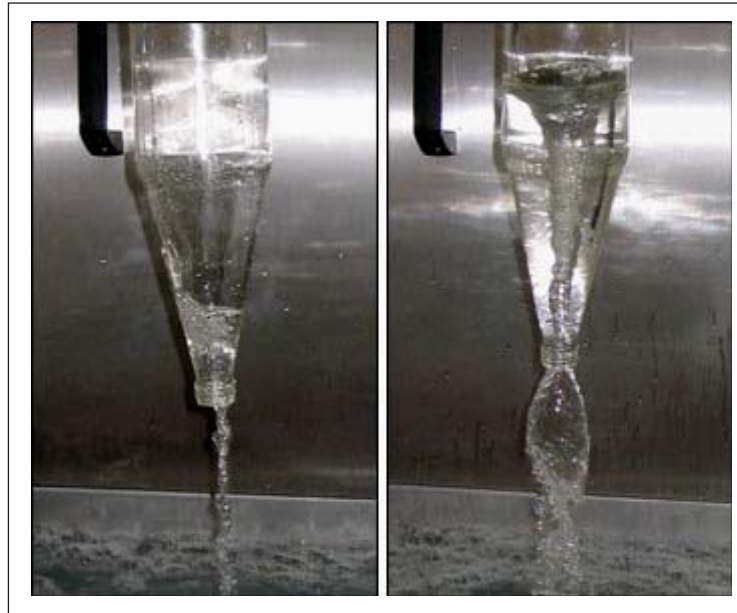


Nun können wir natürlich nicht den Bläser verändern oder die physikalischen Gesetze, aber wir können versuchen, diese Gesetze zu umgehen, oder noch besser, sie für unseren Vorteil nutzen.

Mit Hilfe einer mit Wasser gefüllten Flasche kann man sich die Vorgänge innerhalb eines Blasinstruments verdeutlichen:

Dreht man die Flasche abrupt auf den Kopf, kann das Wasser nur schwerlich und in Intervallen aus der Flasche abfließen (Modell einer stehenden Welle), da die eindringende Luft dem ausfließenden Wasser einen Widerstand entgegensetzt.

Man beachte den dünnen Strahl, der aus der Flasche austritt!



Leider kann man diesen Drall nicht nachträglich in ein Mundstück einfräsen, sondern das Mundstück muss in einem recht komplexen Verfahren auf einer computergesteuerten CNC-Maschine erzeugt werden, da es sich hier ja um keine zylindrische sondern eine konische Bohrung handelt.



Kopieren eines Mundstücks (hinten) an der CNC-Maschine

TurboBore ist eine lizenzierte und patentierte Entwicklung der Exbrass GmbH.

## **Alle Vorteile auf einen Blick:**

**Mehr Sound bei gleichem Aufwand, offeneres Blasgefühl**

**Verbesserte Ansprache in allen Lagen**

**Mehr Höhe erreichbar**

**Verbesserte Intonation / stabiler Ton**

**Mehr Ausdauer**

# Die Formen:

Bach-Form

Megatone-Form

Standard-Form (Flügelhorn)

T-Form



*Wir führen standardmäßig Trompetenmundstücke in Bachform, Megatoneform und T-Form.*

## **Bach-Größen** (Bachform oder Megatone-Form):

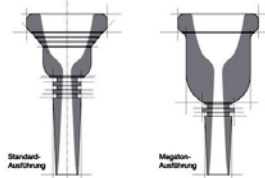
**VERSILBERT / BICOLOR / VERGOLDET**

### **Trompete:**

1C 1,25C 1,5C 3C 5 C 2C (nicht Megatone)  
3C 5C 7C 7E 7EW 9D 10,5E 10,5EW

### **Flügelhorn (Standard)**

(deutscher oder  
amerikanischer Schaft):  
1,5 F(L) 3F(L) 5F(L)



## **PREISE:**

### **Trompete**

Bachform, versilbert	<b>259,00 €</b>
Bachform, bicolor	<b>299,00 €</b>
Bachform, vergoldet	<b>279,00 €</b>

Megatoneform, versilbert	<b>279,00 €</b>
Megatoneform, bicolor	<b>329,00 €</b>
Megatoneform, vergoldet	<b>289,00 €</b>

### **Flügelhorn**

(deutsche oder amerikanische Schaftgröße)  
Standard, versilbert **259,00 €**  
Standard, bicolor **299,00 €**  
Standard, vergoldet **279,00 €**

T-Form, versilbert  
(nur deutsche Schaftgröße) **259,00 €**

### **T-Form:**

**VERSILBERT**



### **Trompete:**

10,5CW

### **Flügelhorn (nur deutscher Schaft):**

S 7E S8 S8E S9 S9E S10E S11 S11E S12 S12E

**Lieferung immer inkl. Mundstückbürste, denn: Halten Sie Ihr Rohr sauber!**



# TurboBore NEUHEITEN

## TurboBore - Mundstücke für Tenorhorn, Bariton, Posaune, Bass-Posaune

### Bach-Form

5G / 6,5A / 6,5AL / 7 /  
11C / 12 / 12C / 15 /  
15C / 17 / 22

versilbert je 329,00 €

### T-Form

A1 / A2 / A3 / B1 /  
B3 / T1 / T2 / T3

versilbert je 329,00 €

## TurboBore **ABS-Kunststoff** Mundstücke für Trompete *- besonders angenehm in der kalten Jahreszeit -*



je 79,90 Euro

### Folgende Größen sind erhältlich:

- |         |   |
|---------|---|
| 1 1/4 C | Für kraftvolle Spieler, kompakter Sound (tiefer Kessel)   |
| 1 1/2 C | Beliebtes Allround-Mundstück, brillanter Klang über alle Register (mitteltiefer Kessel)   |
| 3 C     | Relativ großer Kessel sorgt für vollen Ton, ein wenig enger als das 1 1/2 C (mitteltiefer Kessel)                               |
| 5 C     | Für Spieler mit gutem Ansatz, angenehmer Rand, lebendiger Sound (tiefer Kessel)   |
| 7 C     | Das Mundstück, dessen brillanter Ton in der ganzen Welt beliebt ist, bei Amateuren und Profis (tiefer Kessel)                   |
| 1 FS    | Sehr angenehm, tolle Ansprache, klarer sauberer Sound auch in hohen Lagen, beliebtes Lead-Mundstück (flacher Kessel)            |
| Jazz    | Warmer, großer Sound, sehr gutes Allround-Mundstück für Jazzler und Solisten (mitteltiefer Kessel)                              |
| Groove  | Sehr angenehm zu spielen, tolle Ansprache, gute Projektion, klarer sauberer Groovin' Brass Sound (mittelflach)                  |
| Lead    | Sehr gute Projektion, für das Spiel in allen Lagen, besonders für Lead-Stimmen (flacher Kessel)                                 |
| Scream  | Sehr flacher Kessel (Scream=Schrei), sehr gut geeignet für Lead-Trompete, ein Muss für jeden Hochton-Akrobaten (flacher Kessel) |

## TurboBore - Mundstücke erhalten Sie exklusiv bei:



Music-Service-Geiger e.K.

Rodacher Str. 6

96317 Kronach

[www.musik-geiger.de](http://www.musik-geiger.de)



Stand 01/2025

Unsere Produkt-Spezialisten beraten Sie gerne unter Tel. 09261-95553